

Wtyka 125 A lub 63 A

300 mm

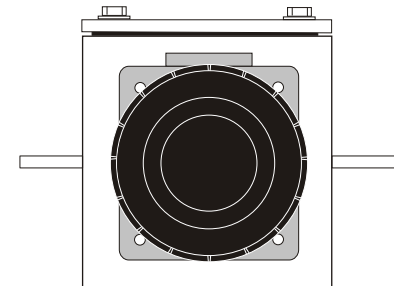
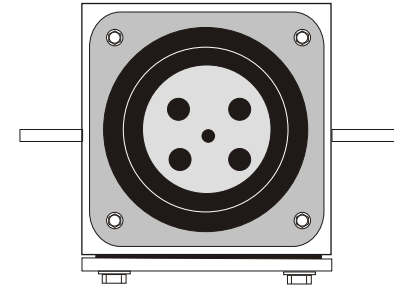
Gniazdo 63A

120 mm

Opcjonalne wykonania:  
- łańcuszek z hakiem do zawieszania  
- uchwyty boczne

140 mm

Wtyka 125 A



Gniazdo 63A

P.P.H.U. "ALFA REMONT" ul. Stary Lubin 22 A 59-300 LUBIN	Obiekt: Adapter zabezpieczający AZ w wersjach /G i /T
projektował: Piotr Kozioł sprawdził: Krzysztof Nowak	ELEWACJA, GABARYTY Rys. nr 1

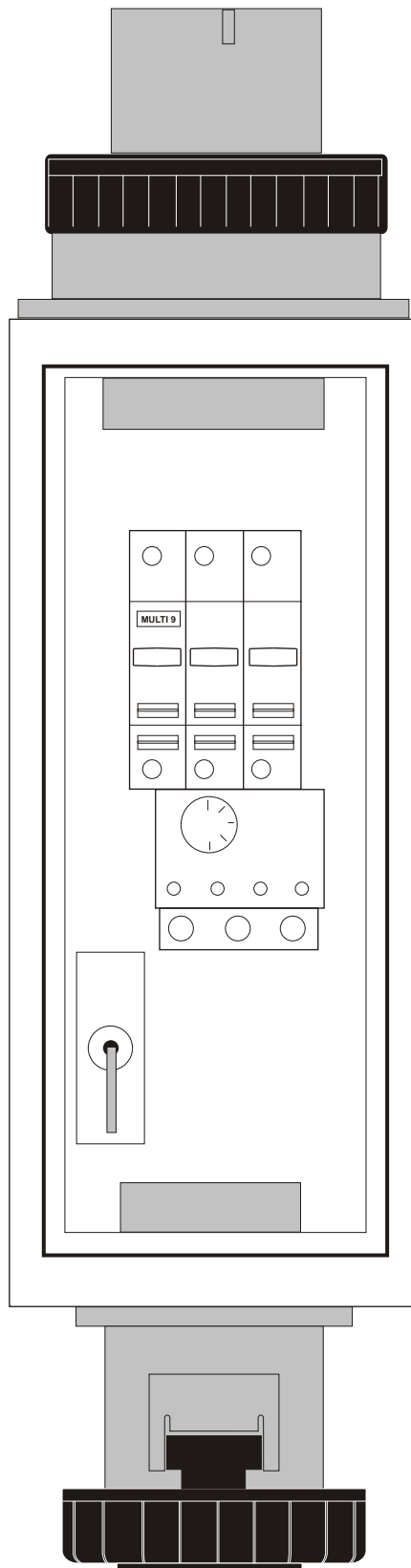
Wtyka 125A lub 63A

Podstawa bezpiecznikowa  
Multi 9 - STI 10,3x38  
Wkładki bezp.  
max - 32A

MPO-5

Przełącznik termiczny

Gniazdo 63A



P.P.H.U. "ALFA REMONT"  
ul. Stary Lubin 22 A  
59-300 LUBIN

Obiekt:  
Adapter zabezpieczający AZ  
w wersjach /G i /T

projektował: Piotr Kozioł  
sprawdził: Krzysztof Nowak

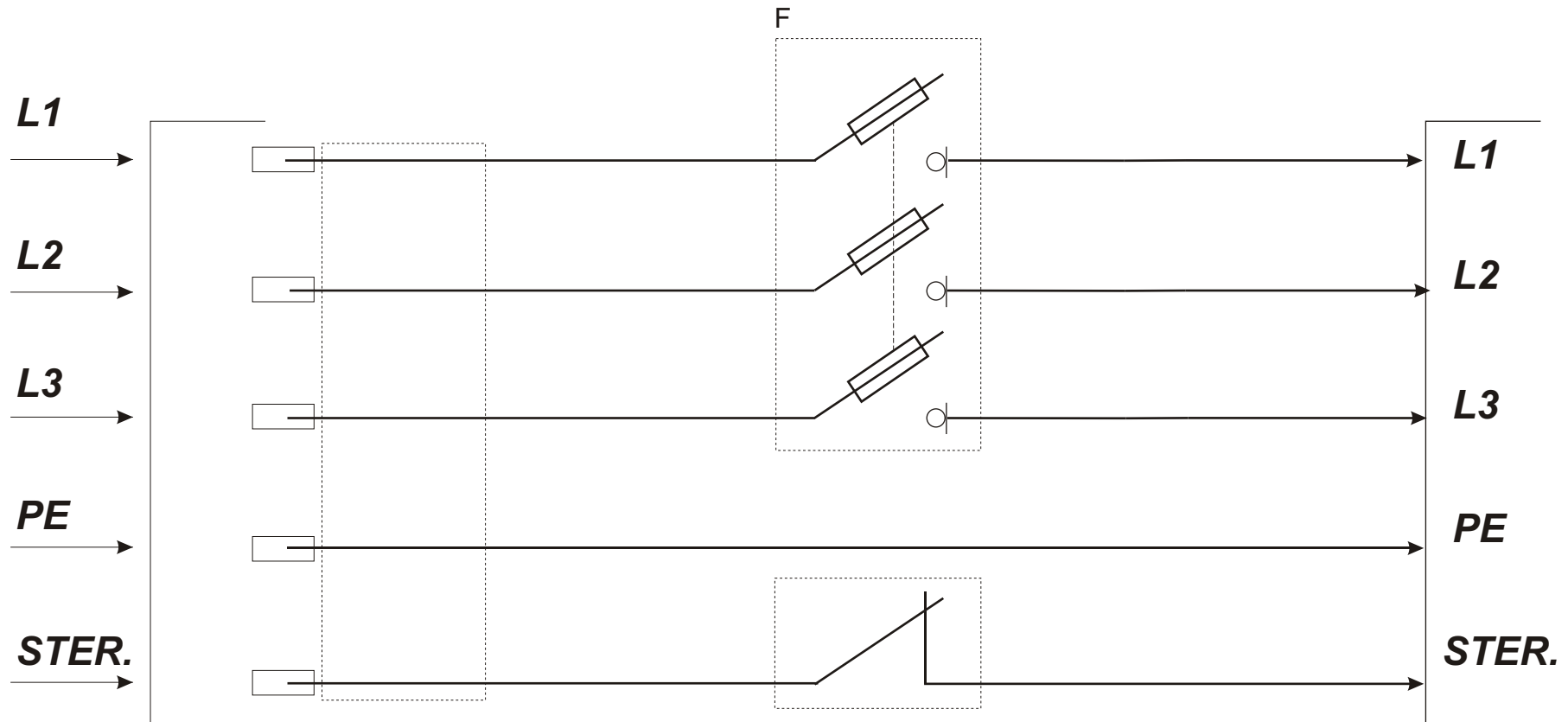
ROZMIESZCZENIE APARATURY

Rys. nr  
2

Wtyka 125A  
lub 63A

Podstawa bezpiecznikowa

Gniazdo 63A



Gniazdo w  
rozdzielni

Łącznik krańcowy

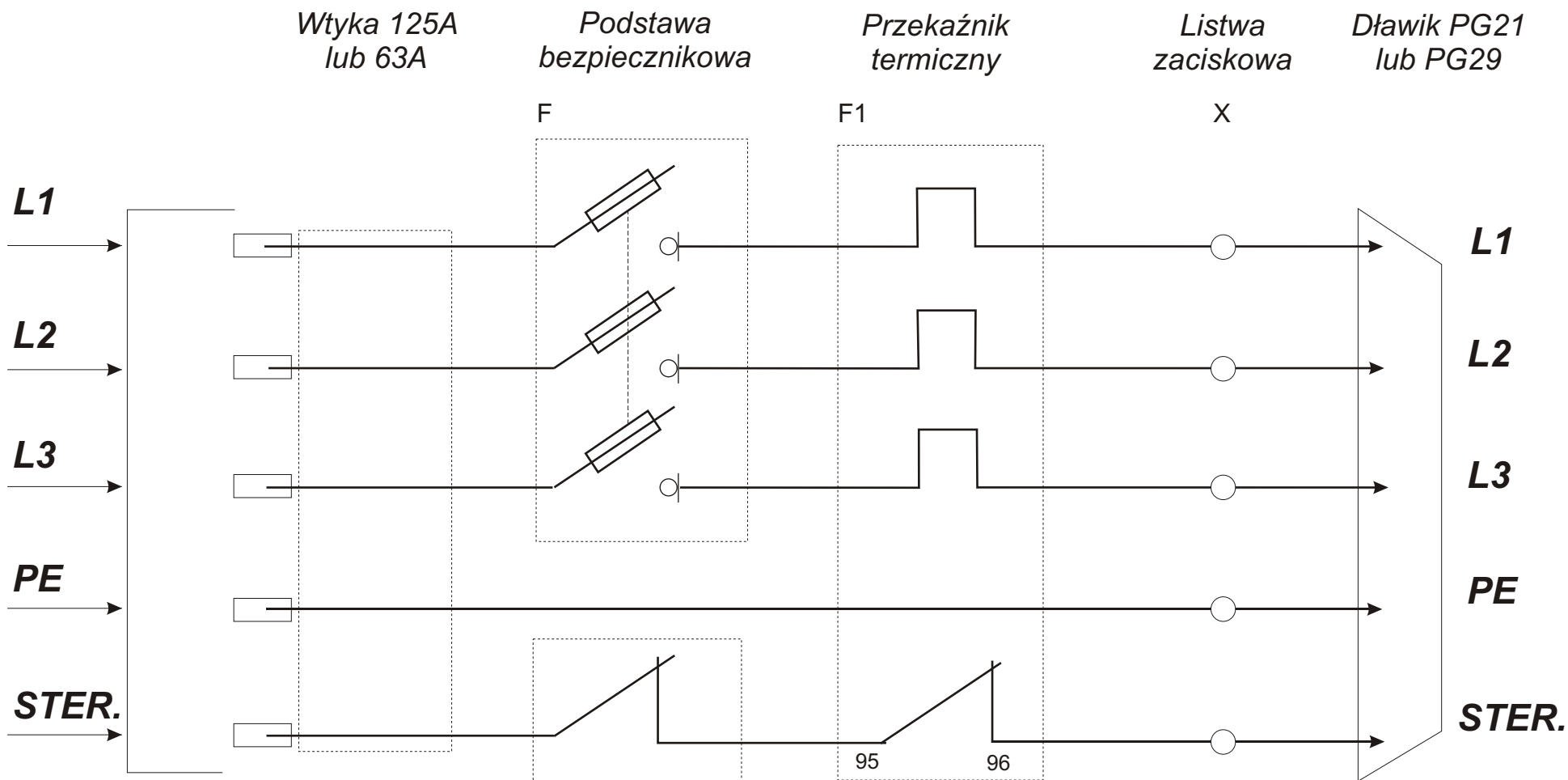
P.PH.U. "ALFA REMONT"  
ul. Stary Lubin 22 A  
59-300 LUBIN

Obiekt:  
Adapter zabezpieczający AZ  
w wersjach /G i /T

projektował: Piotr Kozioł  
sprawdził: Krzysztof Nowak

SCHEMAT IDEOWY  
wersja /G

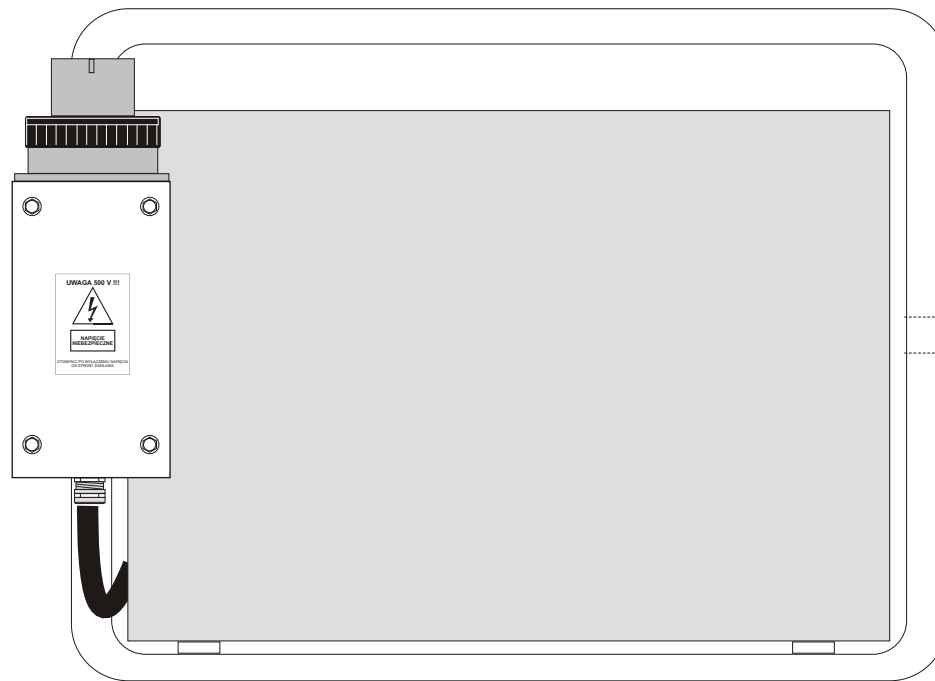
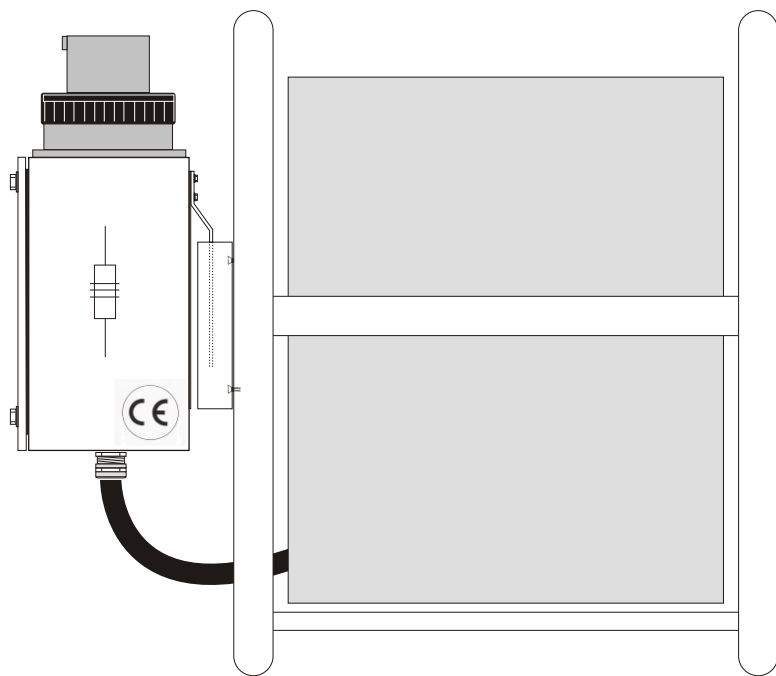
Rys. nr  
3



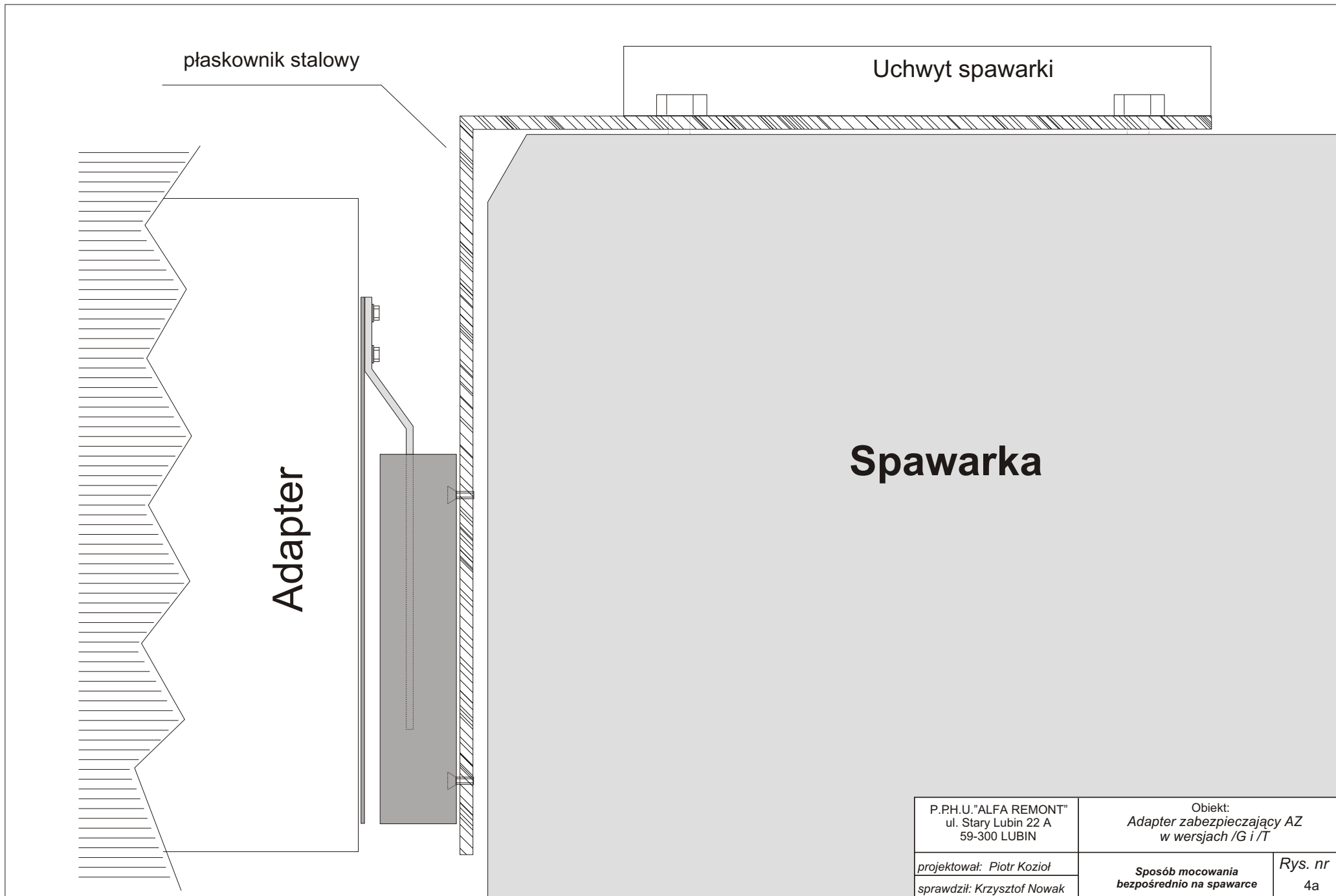
Gniazdo w rozdzielni

Łącznik krańcowy

P.PH.U."ALFA REMONT" ul. Stary Lubin 22 A 59-300 LUBIN		Objekt: Adapter zabezpieczający AZ w wersjach /G i /T	
projektował: Piotr Kozioł		SCHEMAT IDEOWY wersja /T	Rys. nr 3a
sprawdził: Krzysztof Nowak			



<p>P.PH.U. "ALFA REMONT" ul. Stary Lubin 22 A 59-300 LUBIN</p>	<p>Obiekt: <i>Adapter zabezpieczający AZ w wersjach /G i /T</i></p>
<p><i>projektował: Piotr Koziol</i> <i>sprawił: Krzysztof Nowak</i></p>	<p><b>Sposób mocowanie do ramy spawarki</b></p> <p><i>Rys. nr</i> 4</p>



płaskownik stalowy

Uchwyt spawarki

Adapter

Spawarka

P.PH.U. "ALFA REMONT"  
ul. Stary Lubin 22 A  
59-300 LUBIN

Obiekt:  
Adapter zabezpieczający AZ  
w wersjach /G i /T

projektował: Piotr Koziol  
sprawdził: Krzysztof Nowak

Sposób mocowania  
bezpośrednio na spawarce

Rys. nr  
4a

